



**СЛУЖБА
СТРОИТЕЛЬНОГО НАДЗОРА И
ЖИЛИЩНОГО КОНТРОЛЯ
КРАСНОЯРСКОГО КРАЯ**

г. Красноярск

- Нарушения по организации строительных площадок, складированию материалов и конструкций



- Нарушения по организации строительных площадок, складированию материалов и конструкций



- Нарушения по организации строительных площадок, складированию материалов и конструкций



- Нарушения по организации строительных площадок, складированию материалов и конструкций



- Нарушения по технике безопасности, устройству ограждения площадок



- Нарушения по технике безопасности, устройству ограждения площадок





- ПРИ ВЫПОЛНЕНИИ РАБОТ НА ВЫСОТЕ ВНИЗУ НЕ ВЫДЕЛЕНА ОПАСНАЯ ЗОНА;
- ВЕРХНИЕ ЭТАЖИ НЕ ОБОРУДОВАНЫ ЗАЩИТНЫМИ СЕТКАМИ (НЕОБХОДИМЫМИ ДЛЯ ЗАЩИТЫ ОТ ПАДЕНИЯ МАТЕРИАЛОВ И ОБОРУДОВАНИЯ);



- ПРИ ВЫПОЛНЕНИИ РАБОТ НА ВЫСОТЕ ВНИЗУ НЕ ВЫДЕЛЕНА ОПАСНАЯ ЗОНА;
- ВЕРХНИЕ ЭТАЖИ НЕ ОБОРУДОВАНЫ ЗАЩИТНЫМИ СЕТКАМИ (НЕОБХОДИМЫМИ ДЛЯ ЗАЩИТЫ ОТ ПАДЕНИЯ МАТЕРИАЛОВ И ОБОРУДОВАНИЯ)



- ОТСУТСТВУЕТ ПОЛНОЦЕННОЕ ОГРАЖДЕНИЕ МОНТАЖНЫХ ГОРИЗОНТОВ, ЛЕСТНИЧНЫХ МАРШЕЙ, БАЛКОНОВ, ЛИФТОВЫХ ШАХТ;



- ОТСУТСТВУЕТ
ПОЛНОЦЕННОЕ
ОГРАЖДЕНИЕ
МОНТАЖНЫХ
ГОРИЗОНТОВ,
ЛЕСТНИЧНЫХ
МАРШЕЙ,
БАЛКОНОВ,
ЛИФТОВЫХ ШАХТ;



- ОБЪЕКТЫ НЕ
ОБОРУДОВАНЫ
ВХОДНЫМИ ГРУППАМИ
ВЫПОЛНЕННЫМИ В
БЕЗОПАСНОМ
ИСПОЛНЕНИИ
(ОТСУТСТВУЕТ
ЗАЩИТНЫЙ КОЗЫРЕК,
ЛЕСТНИЦЫ ВХОДОВ
УСТАНОВЛЕННЫ ПОД
УГЛОМ БОЛЕЕ 60
ГРАДУСОВ, СХОДНИ
РАСПОЛОЖЕНЫ НА
БОЛЬШОМ РАССТОЯНИИ);



- ОБЪЕКТЫ НЕ
ОБОРУДОВАНЫ
ВХОДНЫМИ ГРУППАМИ
ВЫПОЛНЕННЫМИ В
БЕЗОПАСНОМ
ИСПОЛНЕНИИ
(ОТСУТСТВУЕТ
ЗАЩИТНЫЙ КОЗЫРЕК,
ЛЕСТНИЦЫ ВХОДОВ
УСТАНОВЛЕННЫ ПОД
УГЛОМ БОЛЕЕ 60
ГРАДУСОВ, СХОДНИ
РАСПОЛОЖЕНЫ НА
БОЛЬШОМ РАССТОЯНИИ);

п.6.2.2 «СНиП 12-03-2001. БЕЗОПАСНОСТЬ ТРУДА В СТРОИТЕЛЬСТВЕ. ЧАСТЬ 1. ОБЩИЕ ТРЕБОВАНИЯ», ПРОИЗВОДСТВЕННЫЕ ТЕРРИТОРИИ И УЧАСТКИ РАБОТ В НАСЕЛЕННЫХ ПУНКТАХ ВО ИЗБЕЖАНИЕ ДОСТУПА ПОСТОРОННИХ ЛИЦ ДОЛЖНЫ БЫТЬ ОГРАЖДЕНЫ

п.5.2.6 «СНиП 12-04-2002. БЕЗОПАСНОСТЬ ТРУДА В СТРОИТЕЛЬСТВЕ. ЧАСТЬ 2. СТРОИТЕЛЬНОЕ ПРОИЗВОДСТВО», НЕ СОБЛЮДЕНА КРУТИЗНА ОТКОСОВ РАЗРАБАТЫВАЕМЫХ ВЫЕМОК ПРИ СТРОИТЕЛЬСТВЕ НАРУЖНЫХ ИНЖЕНЕРНЫХ СЕТЕЙ



п.6.2.2 «СНиП 12-03-2001.
БЕЗОПАСНОСТЬ ТРУДА В
СТРОИТЕЛЬСТВЕ. ЧАСТЬ 1.
ОБЩИЕ ТРЕБОВАНИЯ»,
ПРОИЗВОДСТВЕННЫЕ
ТЕРРИТОРИИ И УЧАСТКИ РАБОТ
В НАСЕЛЕННЫХ ПУНКТАХ ВО
ИЗБЕЖАНИЕ ДОСТУПА
ПОСТОРОННИХ ЛИЦ ДОЛЖНЫ
БЫТЬ ОГРАЖДЕНЫ

п.5.2.6 «СНиП 12-04-2002.
БЕЗОПАСНОСТЬ ТРУДА В
СТРОИТЕЛЬСТВЕ. ЧАСТЬ 2.
СТРОИТЕЛЬНОЕ
ПРОИЗВОДСТВО», НЕ
СОБЛЮДЕНА КРУТИЗНА
ОТКОСОВ РАЗРАБАТЫВАЕМЫХ
ВЫЕМОК ПРИ СТРОИТЕЛЬСТВЕ
НАРУЖНЫХ ИНЖЕНЕРНЫХ
СЕТЕЙ





п.6.2.2 «СНиП 12-03-2001.
БЕЗОПАСНОСТЬ ТРУДА В
СТРОИТЕЛЬСТВЕ. ЧАСТЬ 1.
ОБЩИЕ ТРЕБОВАНИЯ»,
ПРОИЗВОДСТВЕННЫЕ
ТЕРРИТОРИИ И УЧАСТКИ РАБОТ
В НАСЕЛЕННЫХ ПУНКТАХ ВО
ИЗБЕЖАНИЕ ДОСТУПА
ПОСТОРОННИХ ЛИЦ ДОЛЖНЫ
БЫТЬ ОГРАЖДЕНЫ

п.5.2.6 «СНиП 12-04-2002.
БЕЗОПАСНОСТЬ ТРУДА В
СТРОИТЕЛЬСТВЕ. ЧАСТЬ 2.
СТРОИТЕЛЬНОЕ
ПРОИЗВОДСТВО», НЕ
СОБЛЮДЕНА КРУТИЗНА
ОТКОСОВ РАЗРАБАТЫВАЕМЫХ
ВЫЕМОК ПРИ СТРОИТЕЛЬСТВЕ
НАРУЖНЫХ ИНЖЕНЕРНЫХ
СЕТЕЙ

п.6.2.2 «СНиП 12-03-2001. БЕЗОПАСНОСТЬ ТРУДА В СТРОИТЕЛЬСТВЕ. ЧАСТЬ 1. ОБЩИЕ ТРЕБОВАНИЯ»,
ПРОИЗВОДСТВЕННЫЕ ТЕРРИТОРИИ И УЧАСТКИ РАБОТ В НАСЕЛЕННЫХ ПУНКТАХ ВО ИЗБЕЖАНИЕ
ДОСТУПА ПОСТОРОННИХ ЛИЦ ДОЛЖНЫ БЫТЬ ОГРАЖДЕНЫ

п.5.2.6 «СНиП 12-04-2002. БЕЗОПАСНОСТЬ ТРУДА В СТРОИТЕЛЬСТВЕ. ЧАСТЬ 2. СТРОИТЕЛЬНОЕ
ПРОИЗВОДСТВО», НЕ СОБЛЮДЕНА КРУТИЗНА ОТКОСОВ РАЗРАБАТЫВАЕМЫХ ВЫЕМОК ПРИ
СТРОИТЕЛЬСТВЕ НАРУЖНЫХ ИНЖЕНЕРНЫХ СЕТЕЙ





п.6.2.2 «СНиП 12-03-2001. Безопасность труда в строительстве. Часть 1. Общие требования»,
ПРОИЗВОДСТВЕННЫЕ ТЕРРИТОРИИ И УЧАСТКИ РАБОТ В НАСЕЛЕННЫХ ПУНКТАХ ВО ИЗБЕЖАНИЕ
ДОСТУПА ПОСТОРОННИХ ЛИЦ ДОЛЖНЫ БЫТЬ ОГРАЖДЕНЫ

п.5.2.6 «СНиП 12-04-2002. Безопасность труда в строительстве. Часть 2. Строительное
производство», НЕ СОБЛЮДЕНА КРУТИЗНА ОТКОСОВ РАЗРАБАТЫВАЕМЫХ ВЫЕМОК ПРИ
СТРОИТЕЛЬСТВЕ НАРУЖНЫХ ИНЖЕНЕРНЫХ СЕТЕЙ

п.6.2.2 «СНиП 12-03-2001. БЕЗОПАСНОСТЬ ТРУДА В СТРОИТЕЛЬСТВЕ. ЧАСТЬ 1. ОБЩИЕ ТРЕБОВАНИЯ»,
ПРОИЗВОДСТВЕННЫЕ ТЕРРИТОРИИ И УЧАСТКИ РАБОТ В НАСЕЛЕННЫХ ПУНКТАХ ВО ИЗБЕЖАНИЕ
ДОСТУПА ПОСТОРОННИХ ЛИЦ ДОЛЖНЫ БЫТЬ ОГРАЖДЕНЫ

п.5.2.6 «СНиП 12-04-2002. БЕЗОПАСНОСТЬ ТРУДА В СТРОИТЕЛЬСТВЕ. ЧАСТЬ 2. СТРОИТЕЛЬНОЕ
ПРОИЗВОДСТВО», НЕ СОБЛЮДЕНА КРУТИЗНА ОТКОСОВ РАЗРАБАТЫВАЕМЫХ ВЫЕМОК ПРИ
СТРОИТЕЛЬСТВЕ НАРУЖНЫХ ИНЖЕНЕРНЫХ СЕТЕЙ





п.6.2.2 «СНиП 12-03-2001. Безопасность труда в строительстве. Часть 1. Общие требования»,
ПРОИЗВОДСТВЕННЫЕ ТЕРРИТОРИИ И УЧАСТКИ РАБОТ В НАСЕЛЕННЫХ ПУНКТАХ ВО ИЗБЕЖАНИЕ
ДОСТУПА ПОСТОРОННИХ ЛИЦ ДОЛЖНЫ БЫТЬ ОГРАЖДЕНЫ

п.5.2.6 «СНиП 12-04-2002. Безопасность труда в строительстве. Часть 2. Строительное
производство», НЕ СОБЛЮДЕНА КРУТИЗНА ОТКОСОВ РАЗРАБАТЫВАЕМЫХ ВЫЕМОК ПРИ
СТРОИТЕЛЬСТВЕ НАРУЖНЫХ ИНЖЕНЕРНЫХ СЕТЕЙ

п.6.2.2 «СНиП 12-03-2001.
БЕЗОПАСНОСТЬ ТРУДА В
СТРОИТЕЛЬСТВЕ. ЧАСТЬ 1.
ОБЩИЕ ТРЕБОВАНИЯ»,
ПРОИЗВОДСТВЕННЫЕ
ТЕРРИТОРИИ И УЧАСТКИ РАБОТ
В НАСЕЛЕННЫХ ПУНКТАХ ВО
ИЗБЕЖАНИЕ ДОСТУПА
ПОСТОРОННИХ ЛИЦ ДОЛЖНЫ
БЫТЬ ОГРАЖДЕНЫ

п.5.2.6 «СНиП 12-04-2002.
БЕЗОПАСНОСТЬ ТРУДА В
СТРОИТЕЛЬСТВЕ. ЧАСТЬ 2.
СТРОИТЕЛЬНОЕ
ПРОИЗВОДСТВО», НЕ
СОБЛЮДЕНА КРУТИЗНА
ОТКОСОВ РАЗРАБАТЫВАЕМЫХ
ВЫЕМОК ПРИ СТРОИТЕЛЬСТВЕ
НАРУЖНЫХ ИНЖЕНЕРНЫХ
СЕТЕЙ



п.6.2.2 «СНиП 12-03-2001. Безопасность труда в строительстве. Часть 1. Общие требования»,
ПРОИЗВОДСТВЕННЫЕ ТЕРРИТОРИИ И УЧАСТКИ РАБОТ В НАСЕЛЕННЫХ ПУНКТАХ ВО ИЗБЕЖАНИЕ
ДОСТУПА ПОСТОРОННИХ ЛИЦ ДОЛЖНЫ БЫТЬ ОГРАЖДЕНЫ

п.5.2.6 «СНиП 12-04-2002. Безопасность труда в строительстве. Часть 2. Строительное
производство», НЕ СОБЛЮДЕНА КРУТИЗНА ОТКОСОВ РАЗРАБАТЫВАЕМЫХ ВЫЕМОК ПРИ
СТРОИТЕЛЬСТВЕ НАРУЖНЫХ ИНЖЕНЕРНЫХ СЕТЕЙ





п.6.2.2 «СНиП 12-03-2001.
БЕЗОПАСНОСТЬ ТРУДА В
СТРОИТЕЛЬСТВЕ. ЧАСТЬ 1.
ОБЩИЕ ТРЕБОВАНИЯ»,
ПРОИЗВОДСТВЕННЫЕ
ТЕРРИТОРИИ И УЧАСТКИ РАБОТ
В НАСЕЛЕННЫХ ПУНКТАХ ВО
ИЗБЕЖАНИЕ ДОСТУПА
ПОСТОРОННИХ ЛИЦ ДОЛЖНЫ
БЫТЬ ОГРАЖДЕНЫ

п.5.2.6 «СНиП 12-04-2002.
БЕЗОПАСНОСТЬ ТРУДА В
СТРОИТЕЛЬСТВЕ. ЧАСТЬ 2.
СТРОИТЕЛЬНОЕ
ПРОИЗВОДСТВО», НЕ
СОБЛЮДЕНА КРУТИЗНА
ОТКОСОВ РАЗРАБАТЫВАЕМЫХ
ВЫЕМОК ПРИ СТРОИТЕЛЬСТВЕ
НАРУЖНЫХ ИНЖЕНЕРНЫХ
СЕТЕЙ

п.6.2.2 «СНиП 12-03-2001.
БЕЗОПАСНОСТЬ ТРУДА В
СТРОИТЕЛЬСТВЕ. ЧАСТЬ 1.
ОБЩИЕ ТРЕБОВАНИЯ»,
ПРОИЗВОДСТВЕННЫЕ
ТЕРРИТОРИИ И УЧАСТКИ РАБОТ
В НАСЕЛЕННЫХ ПУНКТАХ ВО
ИЗБЕЖАНИЕ ДОСТУПА
ПОСТОРОННИХ ЛИЦ ДОЛЖНЫ
БЫТЬ ОГРАЖДЕНЫ

п.5.2.6 «СНиП 12-04-2002.
БЕЗОПАСНОСТЬ ТРУДА В
СТРОИТЕЛЬСТВЕ. ЧАСТЬ 2.
СТРОИТЕЛЬНОЕ
ПРОИЗВОДСТВО», НЕ
СОБЛЮДЕНА КРУТИЗНА
ОТКОСОВ РАЗРАБАТЫВАЕМЫХ
ВЫЕМОК ПРИ СТРОИТЕЛЬСТВЕ
НАРУЖНЫХ ИНЖЕНЕРНЫХ
СЕТЕЙ





п.6.2.2 «СНиП 12-03-2001.
БЕЗОПАСНОСТЬ ТРУДА В
СТРОИТЕЛЬСТВЕ. ЧАСТЬ 1.
ОБЩИЕ ТРЕБОВАНИЯ»,
ПРОИЗВОДСТВЕННЫЕ
ТЕРРИТОРИИ И УЧАСТКИ РАБОТ
В НАСЕЛЕННЫХ ПУНКТАХ ВО
ИЗБЕЖАНИЕ ДОСТУПА
ПОСТОРОННИХ ЛИЦ ДОЛЖНЫ
БЫТЬ ОГРАЖДЕНЫ

п.5.2.6 «СНиП 12-04-2002.
БЕЗОПАСНОСТЬ ТРУДА В
СТРОИТЕЛЬСТВЕ. ЧАСТЬ 2.
СТРОИТЕЛЬНОЕ
ПРОИЗВОДСТВО», НЕ
СОБЛЮДЕНА КРУТИЗНА
ОТКОСОВ РАЗРАБАТЫВАЕМЫХ
ВЫЕМОК ПРИ СТРОИТЕЛЬСТВЕ
НАРУЖНЫХ ИНЖЕНЕРНЫХ
СЕТЕЙ

п.6.2.2 «СНиП 12-03-2001.
БЕЗОПАСНОСТЬ ТРУДА В
СТРОИТЕЛЬСТВЕ. ЧАСТЬ 1.
ОБЩИЕ ТРЕБОВАНИЯ»,
ПРОИЗВОДСТВЕННЫЕ
ТЕРРИТОРИИ И УЧАСТКИ РАБОТ
В НАСЕЛЕННЫХ ПУНКТАХ ВО
ИЗБЕЖАНИЕ ДОСТУПА
ПОСТОРОННИХ ЛИЦ ДОЛЖНЫ
БЫТЬ ОГРАЖДЕНЫ

п.5.2.6 «СНиП 12-04-2002.
БЕЗОПАСНОСТЬ ТРУДА В
СТРОИТЕЛЬСТВЕ. ЧАСТЬ 2.
СТРОИТЕЛЬНОЕ
ПРОИЗВОДСТВО», НЕ
СОБЛЮДЕНА КРУТИЗНА
ОТКОСОВ РАЗРАБАТЫВАЕМЫХ
ВЫЕМОК ПРИ СТРОИТЕЛЬСТВЕ
НАРУЖНЫХ ИНЖЕНЕРНЫХ
СЕТЕЙ





п.6.2.2 «СНиП 12-03-2001.
БЕЗОПАСНОСТЬ ТРУДА В
СТРОИТЕЛЬСТВЕ. ЧАСТЬ 1.
ОБЩИЕ ТРЕБОВАНИЯ»,
ПРОИЗВОДСТВЕННЫЕ
ТЕРРИТОРИИ И УЧАСТКИ РАБОТ
В НАСЕЛЕННЫХ ПУНКТАХ ВО
ИЗБЕЖАНИЕ ДОСТУПА
ПОСТОРОННИХ ЛИЦ ДОЛЖНЫ
БЫТЬ ОГРАЖДЕНЫ

п.5.2.6 «СНиП 12-04-2002.
БЕЗОПАСНОСТЬ ТРУДА В
СТРОИТЕЛЬСТВЕ. ЧАСТЬ 2.
СТРОИТЕЛЬНОЕ
ПРОИЗВОДСТВО», НЕ
СОБЛЮДЕНА КРУТИЗНА
ОТКОСОВ РАЗРАБАТЫВАЕМЫХ
ВЫЕМОК ПРИ СТРОИТЕЛЬСТВЕ
НАРУЖНЫХ ИНЖЕНЕРНЫХ
СЕТЕЙ

п.6.2.2 «СНиП 12-03-2001.
БЕЗОПАСНОСТЬ ТРУДА В
СТРОИТЕЛЬСТВЕ. ЧАСТЬ 1.
ОБЩИЕ ТРЕБОВАНИЯ»,
ПРОИЗВОДСТВЕННЫЕ
ТЕРРИТОРИИ И УЧАСТКИ РАБОТ
В НАСЕЛЕННЫХ ПУНКТАХ ВО
ИЗБЕЖАНИЕ ДОСТУПА
ПОСТОРОННИХ ЛИЦ ДОЛЖНЫ
БЫТЬ ОГРАЖДЕНЫ

п.5.2.6 «СНиП 12-04-2002.
БЕЗОПАСНОСТЬ ТРУДА В
СТРОИТЕЛЬСТВЕ. ЧАСТЬ 2.
СТРОИТЕЛЬНОЕ
ПРОИЗВОДСТВО», НЕ
СОБЛЮДЕНА КРУТИЗНА
ОТКОСОВ РАЗРАБАТЫВАЕМЫХ
ВЫЕМОК ПРИ СТРОИТЕЛЬСТВЕ
НАРУЖНЫХ ИНЖЕНЕРНЫХ
СЕТЕЙ



п.6.2.2 «СНиП 12-03-2001. Безопасность труда в строительстве. Часть 1. Общие требования»,
ПРОИЗВОДСТВЕННЫЕ ТЕРРИТОРИИ И УЧАСТКИ РАБОТ В НАСЕЛЕННЫХ ПУНКТАХ ВО ИЗБЕЖАНИЕ
ДОСТУПА ПОСТОРОННИХ ЛИЦ ДОЛЖНЫ БЫТЬ ОГРАЖДЕНЫ

п.5.2.6 «СНиП 12-04-2002. Безопасность труда в строительстве. Часть 2. Строительное
производство», НЕ СОБЛЮДЕНА КРУТИЗНА ОТКОСОВ РАЗРАБАТЫВАЕМЫХ ВЫЕМОК ПРИ
СТРОИТЕЛЬСТВЕ НАРУЖНЫХ ИНЖЕНЕРНЫХ СЕТЕЙ





п.6.2.2 «СНиП 12-03-2001.
БЕЗОПАСНОСТЬ ТРУДА В
СТРОИТЕЛЬСТВЕ. ЧАСТЬ 1.
ОБЩИЕ ТРЕБОВАНИЯ»,
ПРОИЗВОДСТВЕННЫЕ
ТЕРРИТОРИИ И УЧАСТКИ РАБОТ
В НАСЕЛЕННЫХ ПУНКТАХ ВО
ИЗБЕЖАНИЕ ДОСТУПА
ПОСТОРОННИХ ЛИЦ ДОЛЖНЫ
БЫТЬ ОГРАЖДЕНЫ

п.5.2.6 «СНиП 12-04-2002.
БЕЗОПАСНОСТЬ ТРУДА В
СТРОИТЕЛЬСТВЕ. ЧАСТЬ 2.
СТРОИТЕЛЬНОЕ
ПРОИЗВОДСТВО», НЕ
СОБЛЮДЕНА КРУТИЗНА
ОТКОСОВ РАЗРАБАТЫВАЕМЫХ
ВЫЕМОК ПРИ СТРОИТЕЛЬСТВЕ
НАРУЖНЫХ ИНЖЕНЕРНЫХ
СЕТЕЙ

п.6.2.2 «СНиП 12-03-2001.
БЕЗОПАСНОСТЬ ТРУДА В
СТРОИТЕЛЬСТВЕ. ЧАСТЬ 1.
ОБЩИЕ ТРЕБОВАНИЯ»,
ПРОИЗВОДСТВЕННЫЕ
ТЕРРИТОРИИ И УЧАСТКИ РАБОТ
В НАСЕЛЕННЫХ ПУНКТАХ ВО
ИЗБЕЖАНИЕ ДОСТУПА
ПОСТОРОННИХ ЛИЦ ДОЛЖНЫ
БЫТЬ ОГРАЖДЕНЫ

п.5.2.6 «СНиП 12-04-2002.
БЕЗОПАСНОСТЬ ТРУДА В
СТРОИТЕЛЬСТВЕ. ЧАСТЬ 2.
СТРОИТЕЛЬНОЕ
ПРОИЗВОДСТВО», НЕ
СОБЛЮДЕНА КРУТИЗНА
ОТКОСОВ РАЗРАБАТЫВАЕМЫХ
ВЫЕМОК ПРИ СТРОИТЕЛЬСТВЕ
НАРУЖНЫХ ИНЖЕНЕРНЫХ
СЕТЕЙ





п.6.2.2 «СНиП 12-03-2001.
БЕЗОПАСНОСТЬ ТРУДА В
СТРОИТЕЛЬСТВЕ. ЧАСТЬ 1.
ОБЩИЕ ТРЕБОВАНИЯ»,
ПРОИЗВОДСТВЕННЫЕ
ТЕРРИТОРИИ И УЧАСТКИ РАБОТ
В НАСЕЛЕННЫХ ПУНКТАХ ВО
ИЗБЕЖАНИЕ ДОСТУПА
ПОСТОРОННИХ ЛИЦ ДОЛЖНЫ
БЫТЬ ОГРАЖДЕНЫ

п.5.2.6 «СНиП 12-04-2002.
БЕЗОПАСНОСТЬ ТРУДА В
СТРОИТЕЛЬСТВЕ. ЧАСТЬ 2.
СТРОИТЕЛЬНОЕ
ПРОИЗВОДСТВО», НЕ
СОБЛЮДЕНА КРУТИЗНА
ОТКОСОВ РАЗРАБАТЫВАЕМЫХ
ВЫЕМОК ПРИ СТРОИТЕЛЬСТВЕ
НАРУЖНЫХ ИНЖЕНЕРНЫХ
СЕТЕЙ



п.6.2.2 «СНиП 12-03-2001. Безопасность труда в строительстве. Часть 1. Общие требования»,
ПРОИЗВОДСТВЕННЫЕ ТЕРРИТОРИИ И УЧАСТКИ РАБОТ В НАСЕЛЕННЫХ ПУНКТАХ ВО ИЗБЕЖАНИЕ
ДОСТУПА ПОСТОРОННИХ ЛИЦ ДОЛЖНЫ БЫТЬ ОГРАЖДЕНЫ

п.5.2.6 «СНиП 12-04-2002. Безопасность труда в строительстве. Часть 2. Строительное
производство», НЕ СОБЛЮДЕНА КРУТИЗНА ОТКОСОВ РАЗРАБАТЫВАЕМЫХ ВЫЕМОК ПРИ
СТРОИТЕЛЬСТВЕ НАРУЖНЫХ ИНЖЕНЕРНЫХ СЕТЕЙ

п.6.2.2 «СНиП 12-03-2001. БЕЗОПАСНОСТЬ ТРУДА В СТРОИТЕЛЬСТВЕ. ЧАСТЬ 1. ОБЩИЕ ТРЕБОВАНИЯ»,
ПРОИЗВОДСТВЕННЫЕ ТЕРРИТОРИИ И УЧАСТКИ РАБОТ В НАСЕЛЕННЫХ ПУНКТАХ ВО ИЗБЕЖАНИЕ
ДОСТУПА ПОСТОРОННИХ ЛИЦ ДОЛЖНЫ БЫТЬ ОГРАЖДЕНЫ

п.5.2.6 «СНиП 12-04-2002. БЕЗОПАСНОСТЬ ТРУДА В СТРОИТЕЛЬСТВЕ. ЧАСТЬ 2. СТРОИТЕЛЬНОЕ
ПРОИЗВОДСТВО», НЕ СОБЛЮДЕНА КРУТИЗНА ОТКОСОВ РАЗРАБАТЫВАЕМЫХ ВЫЕМОК ПРИ
СТРОИТЕЛЬСТВЕ НАРУЖНЫХ ИНЖЕНЕРНЫХ СЕТЕЙ



п. 7.16 «СП 45.13330.2012.
Свод правил. ЗЕМЛЯНЫЕ
СООРУЖЕНИЯ, ОСНОВАНИЯ И
ФУНДАМЕНТЫ.

АКТУАЛИЗИРОВАННАЯ
РЕДАКЦИЯ СНиП 3.02.01-87»,
НЕ ВЫПОЛНЕНА ПОСЛОЙНАЯ
УТРАМБОВКА ГРУНТА ПРИ
ОБРАТНОЙ ЗАСЫПКЕ
НАРУЖНЫХ ИНЖЕНЕРНЫХ
СЕТЕЙ





п. 7.16 «СП 45.13330.2012.
Свод правил. ЗЕМЛЯНЫЕ
СООРУЖЕНИЯ, ОСНОВАНИЯ И
ФУНДАМЕНТЫ.

АКТУАЛИЗИРОВАННАЯ
РЕДАКЦИЯ СНИП 3.02.01-87»,
НЕ ВЫПОЛНЕНА ПОСЛОЙНАЯ
УТРАМБОВКА ГРУНТА ПРИ
ОБРАТНОЙ ЗАСЫПКЕ
НАРУЖНЫХ ИНЖЕНЕРНЫХ
СЕТЕЙ

п. 7.16 «СП 45.13330.2012.
Свод правил. ЗЕМЛЯНЫЕ
СООРУЖЕНИЯ, ОСНОВАНИЯ И
ФУНДАМЕНТЫ.
АКТУАЛИЗИРОВАННАЯ
РЕДАКЦИЯ СНиП 3.02.01-87»,
НЕ ВЫПОЛНЕНА ПОСЛОЙНАЯ
УТРАМБОВКА ГРУНТА ПРИ
ОБРАТНОЙ ЗАСЫПКЕ
НАРУЖНЫХ ИНЖЕНЕРНЫХ
СЕТЕЙ





п. 7.16 «СП 45.13330.2012.
Свод правил. ЗЕМЛЯНЫЕ
СООРУЖЕНИЯ, ОСНОВАНИЯ И
ФУНДАМЕНТЫ.
АКТУАЛИЗИРОВАННАЯ
РЕДАКЦИЯ СНиП 3.02.01-87»,
НЕ ВЫПОЛНЕНА ПОСЛОЙНАЯ
УТРАМБОВКА ГРУНТА ПРИ
ОБРАТНОЙ ЗАСЫПКЕ
НАРУЖНЫХ ИНЖЕНЕРНЫХ
СЕТЕЙ

п. 7.16 «СП 45.13330.2012. Свод правил. ЗЕМЛЯНЫЕ СООРУЖЕНИЯ,
ОСНОВАНИЯ И ФУНДАМЕНТЫ. АКТУАЛИЗИРОВАННАЯ РЕДАКЦИЯ
СНиП 3.02.01-87»,
НЕ ВЫПОЛНЕНА ПОСЛОЙНАЯ УТРАМБОВКА ГРУНТА ПРИ ОБРАТНОЙ
ЗАСЫПКЕ НАРУЖНЫХ ИНЖЕНЕРНЫХ СЕТЕЙ





п. 7.16 «СП 45.13330.2012. Свод правил. ЗЕМЛЯНЫЕ
СООРУЖЕНИЯ, ОСНОВАНИЯ И ФУНДАМЕНТЫ.
АКТУАЛИЗИРОВАННАЯ РЕДАКЦИЯ СНИП 3.02.01-87»,
НЕ ВЫПОЛНЕНА ПОСЛОЙНАЯ УТРАМБОВКА ГРУНТА ПРИ ОБРАТНОЙ
ЗАСЫПКЕ НАРУЖНЫХ ИНЖЕНЕРНЫХ СЕТЕЙ

п. 7.16 «СП 45.13330.2012. Свод правил. ЗЕМЛЯНЫЕ
СООРУЖЕНИЯ, ОСНОВАНИЯ И ФУНДАМЕНТЫ.
АКТУАЛИЗИРОВАННАЯ РЕДАКЦИЯ СНиП 3.02.01-87»,
НЕ ВЫПОЛНЕНА ПОСЛОЙНАЯ УТРАМБОВКА ГРУНТА ПРИ
ОБРАТНОЙ ЗАСЫПКЕ НАРУЖНЫХ ИНЖЕНЕРНЫХ СЕТЕЙ



п.12.2 «СНиП 41-02-2003. ТЕПЛОВЫЕ СЕТИ», Не выполнена обмазочная гидроизоляция
НАРУЖНЫХ ПОВЕРХНОСТЕЙ ТЕПЛОВОЙ КАМЕРЫ



П.3.17 «СНИП 3.05.04-85*. НАРУЖНЫЕ СЕТИ И СООРУЖЕНИЯ ВОДОСНАБЖЕНИЯ И КАНАЛИЗАЦИИ», НЕ ВЫПОЛНЕНА ГЕРМЕТИЗАЦИЯ МЕСТ ПРОХОДА ТРУБОПРОВОДОВ НАРУЖНЫХ ИНЖЕНЕРНЫХ СЕТЕЙ ЧЕРЕЗ СТЕНКИ КОЛОДЦЕВ





П.3.17 «СНИП 3.05.04-85*. НАРУЖНЫЕ СЕТИ И СООРУЖЕНИЯ ВОДОСНАБЖЕНИЯ И КАНАЛИЗАЦИИ», НЕ ВЫПОЛНЕНА ГЕРМЕТИЗАЦИЯ МЕСТ ПРОХОДА ТРУБОПРОВОДОВ НАРУЖНЫХ ИНЖЕНЕРНЫХ СЕТЕЙ ЧЕРЕЗ СТЕНКИ КОЛОДЦЕВ

**п. 6.3.3. «СНиП 12-03-2001.
БЕЗОПАСНОСТЬ ТРУДА В
СТРОИТЕЛЬСТВЕ. ЧАСТЬ 1.
ОБЩИЕ ТРЕБОВАНИЯ»,
МАТЕРИАЛЫ, ИЗДЕЛИЯ,
КОНСТРУКЦИИ И**

**ОБОРУДОВАНИЕ ПРИ
СКЛАДИРОВАНИИ НА
СТРОИТЕЛЬНОЙ ПЛОЩАДКЕ И
РАБОЧИХ МЕСТАХ ДОЛЖНЫ
УКЛАДЫВАТЬСЯ СЛЕДУЮЩИМ
ОБРАЗОМ:**

**ТРУБЫ ДИАМЕТРОМ ДО 300 мм
- В ШТАБЕЛЬ ВЫСОТОЙ ДО 3 м
НА ПОДКЛАДКАХ И С
ПРОКЛАДКАМИ С КОНЦЕВЫМИ
УПОРАМИ;**

**ТРУБЫ ДИАМЕТРОМ БОЛЕЕ 300
мм - В ШТАБЕЛЬ ВЫСОТОЙ ДО
3 м В СЕДЛО БЕЗ ПРОКЛАДОК С
КОНЦЕВЫМИ УПОРАМИ.**

**СКЛАДИРОВАНИЕ ДРУГИХ
МАТЕРИАЛОВ, КОНСТРУКЦИЙ И
ИЗДЕЛИЙ СЛЕДУЕТ
ОСУЩЕСТВЛЯТЬ СОГЛАСНО
ТРЕБОВАНИЯМ СТАНДАРТОВ И
ТЕХНИЧЕСКИХ УСЛОВИЙ НА
НИХ**



П. 6.3.3. «СНИП 12-03-2001.
БЕЗОПАСНОСТЬ ТРУДА В
СТРОИТЕЛЬСТВЕ. ЧАСТЬ 1. ОБЩИЕ
ТРЕБОВАНИЯ»,
МАТЕРИАЛЫ, ИЗДЕЛИЯ, КОНСТРУКЦИИ
И ОБОРУДОВАНИЕ ПРИ
СКЛАДИРОВАНИИ НА СТРОИТЕЛЬНОЙ
ПЛОЩАДКЕ И РАБОЧИХ МЕСТАХ
ДОЛЖНЫ УКЛАДЫВАТЬСЯ
СЛЕДУЮЩИМ ОБРАЗОМ:
ТРУБЫ ДИАМЕТРОМ ДО 300 ММ - В
ШТАБЕЛЬ ВЫСОТОЙ ДО 3 М НА
ПОДКЛАДКАХ И С ПРОКЛАДКАМИ С
КОНЦЕВЫМИ УПОРАМИ;
ТРУБЫ ДИАМЕТРОМ БОЛЕЕ 300 ММ - В
ШТАБЕЛЬ ВЫСОТОЙ ДО 3 М В СЕДЛО БЕЗ
ПРОКЛАДОК С КОНЦЕВЫМИ УПОРАМИ
СКЛАДИРОВАНИЕ ДРУГИХ
МАТЕРИАЛОВ, КОНСТРУКЦИЙ И
ИЗДЕЛИЙ СЛЕДУЕТ ОСУЩЕСТВЛЯТЬ
СОГЛАСНО ТРЕБОВАНИЯМ СТАНДАРТОВ
И ТЕХНИЧЕСКИХ УСЛОВИЙ НА НИХ







**П.7.11.16. «СНИП 41-01-2003. ОТОПЛЕНИЕ ВЕНТИЛЯЦИЯ И
КОНДИЦИОНИРОВАНИЕ», П.7.11.12 «СП 60.13330.2012. СВОД ПРАВИЛ.
ОТОПЛЕНИЕ, ВЕНТИЛЯЦИЯ И КОНДИЦИОНИРОВАНИЕ ВОЗДУХА» ,
ТРУБОПРОВОДЫ ВНУТРЕННЕЙ СИСТЕМЫ КАНАЛИЗАЦИИ НЕ ДОЛЖНЫ
ПРИМЫКАТЬ, А ТАКЖЕ ПЕРЕСЕКАТЬСЯ С ВОЗДУХОВОДАМИ СИСТЕМ
ВЕНТИЛЯЦИИ**

















П.3.12 «СНИП 3.05.01-85. ВНУТРЕННИЕ САНИТАРНО-ТЕХНИЧЕСКИЕ СИСТЕМЫ», П.6.3.1 «СП 73.13330.2012. СВОД ПРАВИЛ. ВНУТРЕННИЕ САНИТАРНО-ТЕХНИЧЕСКИЕ СИСТЕМЫ ЗДАНИЙ» НЕ УСТАНОВЛЕНЫ ИНВЕНТАРНЫЕ ЗАГЛУШКИ НА СИСТЕМЕ КАНАЛИЗАЦИИ НА ПЕРИОД МОНТАЖА





П.9.9 «СНИП 2.04.01-85*. ВНУТРЕННИЙ ВОДОПРОВОД И КАНАЛИЗАЦИЯ ЗДАНИЙ», П.5.4.10 «СП 30.13330.2012. СВОД ПРАВИЛ. ВНУТРЕННИЙ ВОДОПРОВОД И КАНАЛИЗАЦИЯ ЗДАНИЙ», ТРУБОПРОВОДЫ ВНУТРЕННЕЙ СИСТЕМЫ КАНАЛИЗАЦИИ ДОЛЖНЫ РАСПОЛАГАТЬСЯ НИЖЕ ТРУБОПРОВОДОВ СИСТЕМ ХОЛОДНОГО И ГОРЯЧЕГО ВОДОСНАБЖЕНИЯ







П.3.20 «СНИП 3.05.01-85. ВНУТРЕННИЕ САНИТАРНО-ТЕХНИЧЕСКИЕ СИСТЕМЫ», П. 6.4.3 «СП 73.13330.2012. СВОД ПРАВИЛ. ВНУТРЕННИЕ САНИТАРНО-ТЕХНИЧЕСКИЕ СИСТЕМЫ ЗДАНИЙ», РАДИАТОРЫ СИСТЕМЫ ОТОПЛЕНИЯ УСТАНОВЛЕНЫ ВПЛОТНУЮ (МЕНЕЕ 25ММ.) К ПОВЕРХНОСТИ СТРОИТЕЛЬНОЙ КОНСТРУКЦИИ.







П.3.2 «СНИП 3.05.01-85. ВНУТРЕННИЕ САНИТАРНО-ТЕХНИЧЕСКИЕ СИСТЕМЫ», П.6.1.2 «СП 73.13330.2012. СВОД ПРАВИЛ. ВНУТРЕННИЕ САНИТАРНО-ТЕХНИЧЕСКИЕ СИСТЕМЫ ЗДАНИЙ» ВЕРТИКАЛЬНЫЕ ТРУБОПРОВОДЫ ВНУТРЕННИХ ИНЖЕНЕРНЫХ СИСТЕМ, НЕ ДОЛЖНЫ ОТКЛОНЯТЬСЯ ОТ ВЕРТИКАЛИ БОЛЕЕ ЧЕМ НА 2ММ НА 1М ДЛИНЫ







П.3.4 «СНИП 3.05.01-85. ВНУТРЕННИЕ САНИТАРНО-ТЕХНИЧЕСКИЕ СИСТЕМЫ», П. 6.1.4 «СП 73.13330.2012. СВОД ПРАВИЛ. ВНУТРЕННИЕ САНИТАРНО-ТЕХНИЧЕСКИЕ СИСТЕМЫ ЗДАНИЙ» ВЫПОЛНЕНА ПРИВАРКА ТРУБОПРОВОДОВ СИСТЕМЫ ОТОПЛЕНИЯ К СРЕДСТВАМ КРЕПЛЕНИЯ









**НЕ ВЫПОЛНЕНО АНТИКОРРОЗИЙНОЕ ПОКРЫТИЕ ЛЕСТНИЦ, ОПОР
ТРУБОПРОВОДОВ ИНЖЕНЕРНЫХ СИСТЕМ, ЧТО ЯВЛЯЕТСЯ НАРУШЕНИЕМ
ТРЕБОВАНИЙ РАЗДЕЛОВ 1,2,3 «СНИП 3.04.03-85. ЗАЩИТА СТРОИТЕЛЬНЫХ
КОНСТРУКЦИЙ И СООРУЖЕНИЙ ОТ КОРРОЗИИ»**









В НАРУШЕНИЕ ТРЕБОВАНИЙ П. 6.4.5. «СНИП 41-01-2003. ОТОПЛЕНИЕ, ВЕНТИЛЯЦИЯ И КОНДИЦИОНИРОВАНИЕ», П.6.3.5 «СП 60.13330.2012. СВОД ПРАВИЛ. ОТОПЛЕНИЕ, ВЕНТИЛЯЦИЯ И КОНДИЦИОНИРОВАНИЕ ВОЗДУХА» В МЕСТАХ ПЕРЕСЕЧЕНИЯ СО СТРОИТЕЛЬНЫМИ КОНСТРУКЦИЯМИ НА ТРУБОПРОВОДАХ СИСТЕМЫ ОТОПЛЕНИЯ ОТСУТСТВУЮТ ГИЛЬЗЫ















**П. 9.19 «СП 124.13330.2012. СВОД ПРАВИЛ. ТЕПЛОВЫЕ СЕТИ.
АКТУАЛИЗИРОВАННАЯ РЕДАКЦИЯ СНИП 41-02-2003»
НА ВВОДАХ ТЕПЛОВЫХ СЕТЕЙ В ЗДАНИЕ ОТСУТСТВУЕТ ГЕРМЕТИЧНАЯ
ПЕРЕГОРОДКА**





**ЭЛЕКТРОПУСКОВЫЕ УСТРОЙСТВА
(РУБИЛЬНИКИ, АВТОМАТЫ)
РАЗМЕЩЕНЫ В МЕСТАХ
ДОСТУПНЫХ ПУСКУ
ОБОРУДОВАНИЯ ПОСТОРОННИМИ
ЛИЦАМИ В НАРУШЕНИИ
ТРЕБОВАНИЙ П. 6.4.6 СНИП 12-
03-2001 «БЕЗОПАСНОСТЬ ТРУДА В
СТРОИТЕЛЬСТВЕ. ЧАСТЬ 1. ОБЩИЕ
ТРЕБОВАНИЯ».**

**АВТОМАТИЧЕСКИЕ
ВЫКЛЮЧАТЕЛИ УСТАНОВЛЕННЫЕ
НА ОТКРЫТОМ ВОЗДУХЕ, НЕ
ИМЕЮТ ЗАЩИТНОГО
ИСПОЛНЕНИЯ (БОКСА, КОЖУХА) И
ИМЕЕТСЯ ДОСТУП К
ТОКОВЕДУЩИМ ЧАСТЯМ В
НАРУШЕНИИ ТРЕБОВАНИЙ П.
6.4.5 И 6.4.10 СНИП 12-03-2001
«БЕЗОПАСНОСТЬ ТРУДА В
СТРОИТЕЛЬСТВЕ. ЧАСТЬ 1. ОБЩИЕ
ТРЕБОВАНИЯ».**





















РП-6.

от ТП 634





- НА ВВОДНО-РАСПРЕДЕЛИТЕЛЬНЫХ ЭЛЕКТРОЩИТАХ ВРЕМЕННЫХ СЕТЕЙ ЭЛЕКТРОСНАБЖЕНИЯ НЕ НАНЕСЕНЫ ДИСПЕТЧЕРСКИЕ НАДПИСИ, ОДНОЛИНЕЙНЫЕ СХЕМЫ И ЗНАКИ ЭЛЕКТРОБЕЗОПАСНОСТИ В НАРУШЕНИИ С ТРЕБОВАНИЕМ П.1.1.28, П.4.1.3 «ПРАВИЛА УСТРОЙСТВА ЭЛЕКТРОУСТАНОВОК» (ПУЭ).

- НЕ УСТАНОВЛЕНА ЗАПИРАЮЩАЯ УСТРОЙСТВА И НЕ ЗАКРЫТЫ ЩИТЫ ВРЕМЕННЫХ СЕТЕЙ ЭЛЕКТРОСНАБЖЕНИЯ В НАРУШЕНИИ ТРЕБОВАНИЙ П. 6.4.6 СНИП 12-03-2001 «БЕЗОПАСНОСТЬ ТРУДА В СТРОИТЕЛЬСТВЕ. ЧАСТЬ 1. ОБЩИЕ ТРЕБОВАНИЯ».

- ТОКОВЕДУЩИЕ ЧАСТИ ЭЛЕКТРОУСТАНОВОК НЕ ИЗОЛИРОВАНЫ, НЕ ОГРАЖДЕНЫ И РАЗМЕЩЕНЫ В МЕСТАХ, ДОСТУПНЫХ ДЛЯ СЛУЧАЙНОГО ПРИКОСНОВЕНИЯ К НИМ В НАРУШЕНИИ ТРЕБОВАНИЙ П. 6.4.10 СНИП 12-03-2001 «БЕЗОПАСНОСТЬ ТРУДА В СТРОИТЕЛЬСТВЕ. ЧАСТЬ 1. ОБЩИЕ ТРЕБОВАНИЯ».







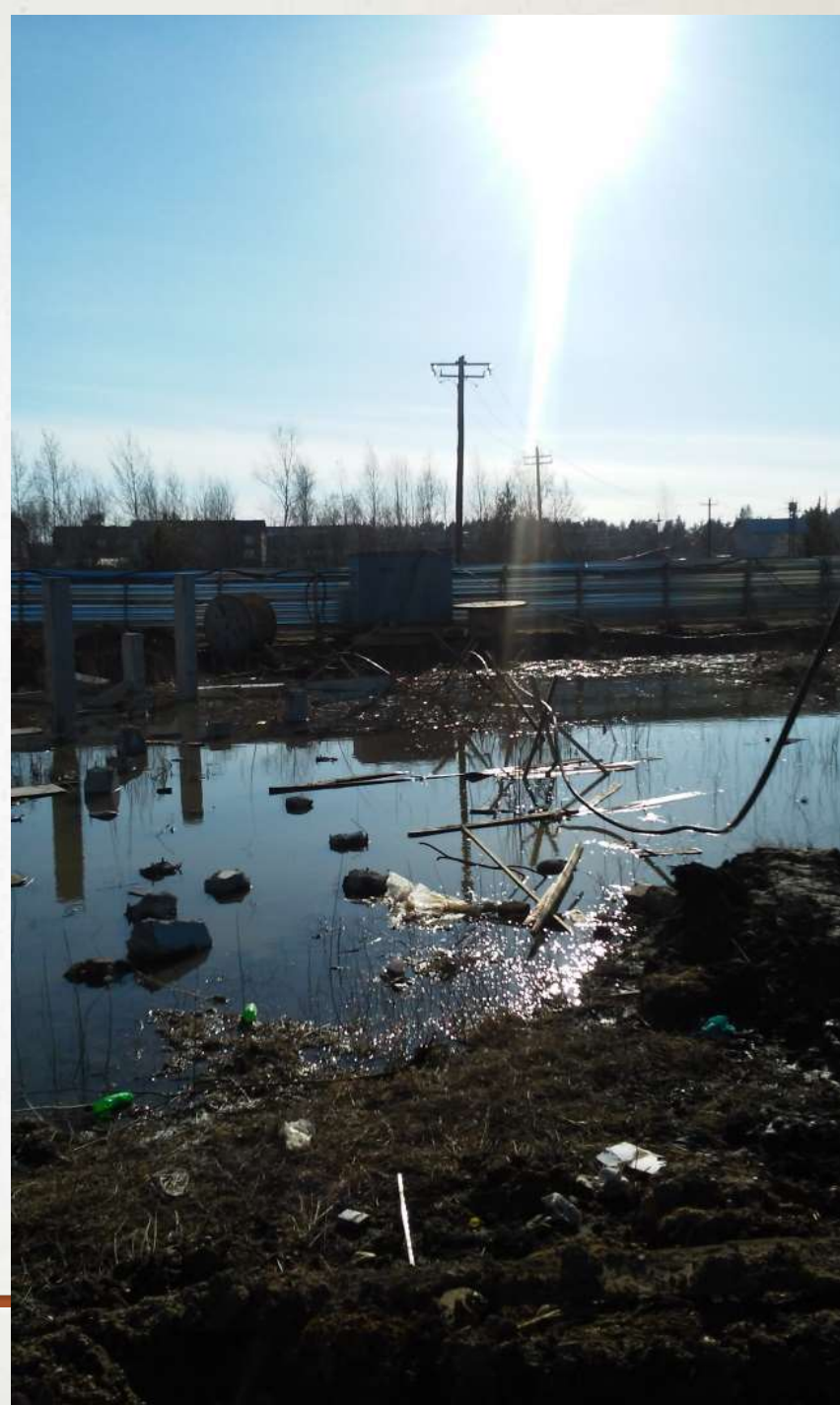




НЕ УПЛОТНЕНЫ ПРОХОДЫ КАБЕЛЕЙ ЧЕРЕЗ СТЕНЫ И ПЕРЕКРЫТИЯ В ЭТАЖНЫХ ЩИТАХ И ПОМЕЩЕНИИ ЭЛЕКТРОЩИТОВОЙ В НАРУШЕНИИ ТРЕБОВАНИЙ П. 2.1.58 «ПРАВИЛА УСТРОЙСТВА ЭЛЕКТРОУСТАНОВОК» (ПУЭ).



**РАЗВОДКА ВРЕМЕННЫХ СЕТЕЙ
ЭЛЕКТРОСНАБЖЕНИЯ ВЫПОЛНЕНА
НАД ПРОХОДАМИ МЕНЕЕ ЧЕМ НА 3,5 М
ОТ УРОВНЯ ПОЛА (ОТ УРОВНЯ ЗЕМЛИ)
В НАРУШЕНИИ ТРЕБОВАНИЙ П. 6.4.3
СНИП 12-03-2001 «БЕЗОПАСНОСТЬ
ТРУДА В СТРОИТЕЛЬСТВЕ. ЧАСТЬ 1.
ОБЩИЕ ТРЕБОВАНИЯ».
«СНИП 12-03-2001. «БЕЗОПАСНОСТЬ
ТРУДА В СТРОИТЕЛЬСТВЕ»
РАЗВОДКА ВРЕМЕННЫХ СЕТЕЙ
ДОЛЖНА БЫТЬ ВЫПОЛНЕНА
ИЗОЛИРОВАННЫМИ ПРОВОДАМИ ИЛИ
КАБЕЛЯМИ НА ОПОРАХ ИЛИ
КОНСТРУКЦИЯХ, РАССЧИТАННЫХ НА
МЕХАНИЧЕСКУЮ ПРОЧНОСТЬ. НА
ВЫСОТЕ НАД УРОВНЕМ ЗЕМЛИ,
НАСТИЛА НЕ МЕНЕЕ, М:
6,0 - НАД ПРОЕЗДАМИ**

















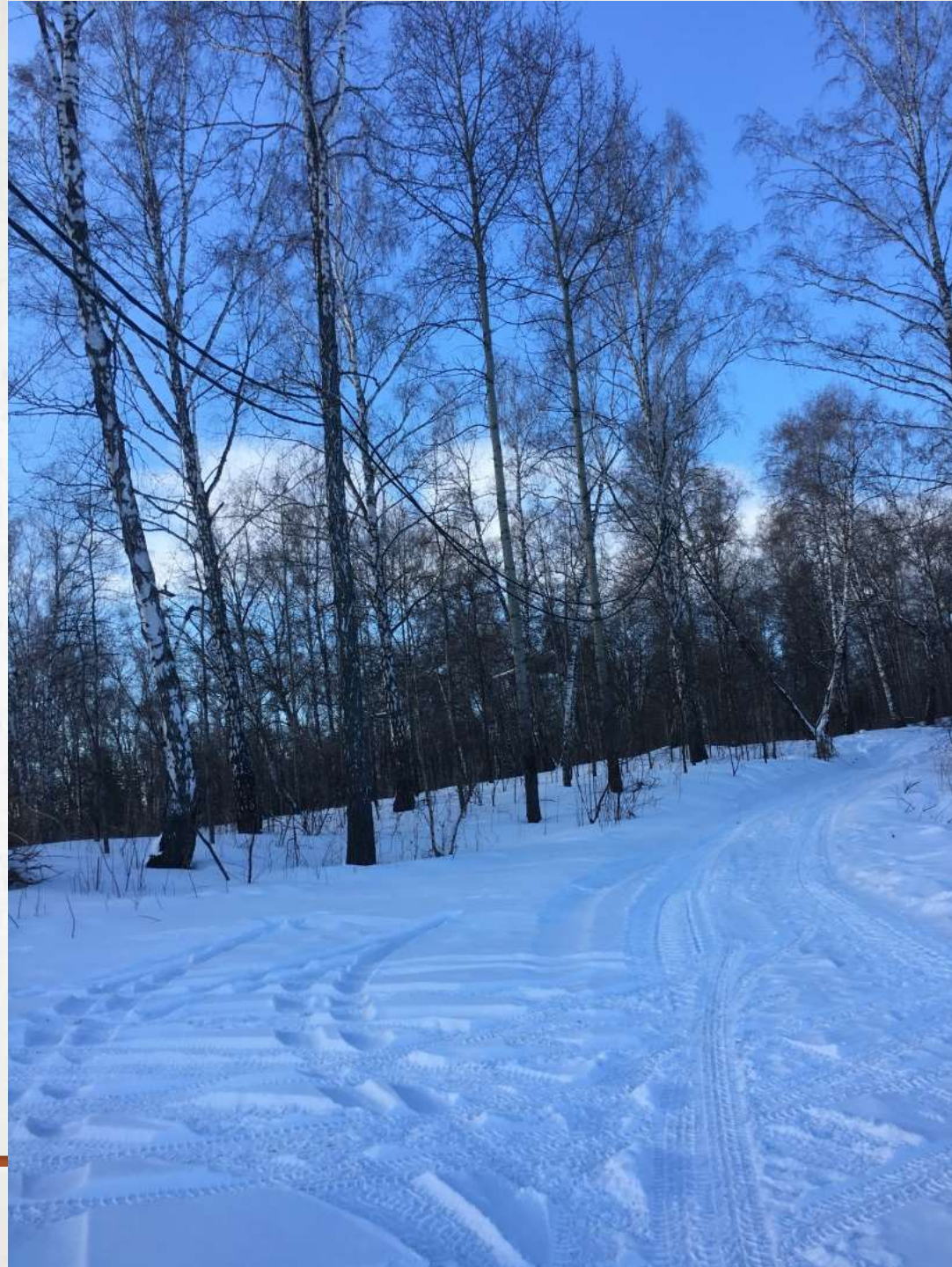




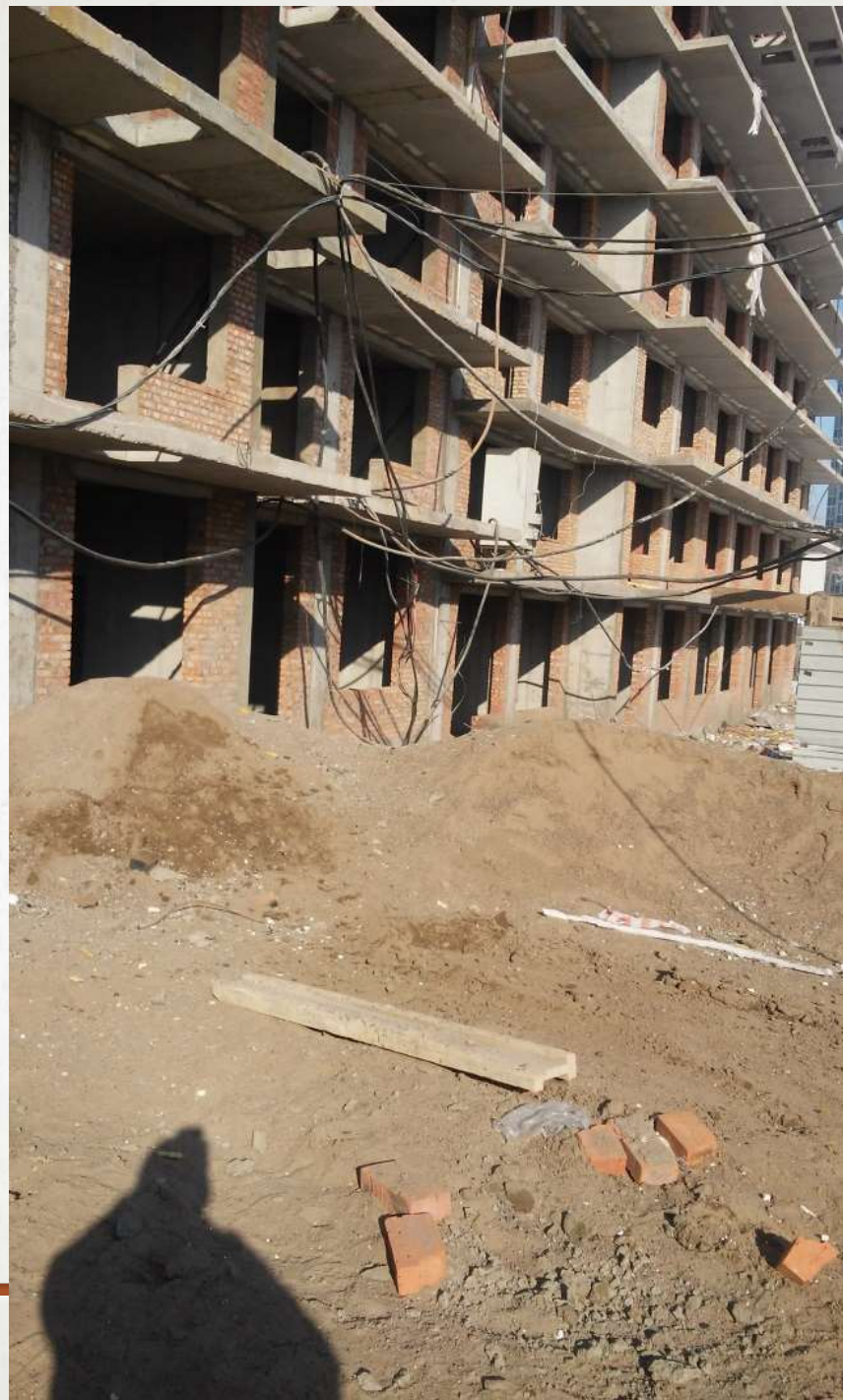














**КАБЕЛЬНЫЕ ЛИНИИ ПРОЛОЖЕНЫ В ШТРОБАХ НЕ ПАРАЛЛЕЛЬНО
АРХИТЕКТУРНО-СТРОИТЕЛЬНЫМ ЛИНИЯМ В НАРУШЕНИИ ТРЕБОВАНИЙ П.
6.3.5.2 СП 76.133320.2016 «СВОД ПРАВИЛ. ЭЛЕКТРОТЕХНИЧЕСКИЕ УСТРОЙСТВА».
КАБЕЛЬНЫЕ ЛИНИИ В КВАРТИРАХ ЧАСТИЧНО ПРОЛОЖЕНЫ В ЩЕЛЯХ МЕЖДУ
СТЕНАМИ И ПЕРЕКРЫТИЕМ В НАРУШЕНИИ ТРЕБОВАНИЙ П. 7.1.37 «ПРАВИЛА
УСТРОЙСТВА ЭЛЕКТРОУСТАНОВОК».**































кв

мужик на 70 лет



КАБЕЛЬНЫЕ ЛИНИИ НЕ ЗАЩИЩЕНЫ ОТ МЕХАНИЧЕСКИХ ПОВРЕЖДЕНИЙ ОТ УРОВНЯ ЗЕМЛИ НА 2 М И НА 0,3 М В ЗЕМЛЕ, ДО ВВОДНО-РАСПРЕДЕЛИТЕЛЬНЫХ ЭЛЕКТРОЩИТОВ В НАРУШЕНИИ ТРЕБОВАНИЙ П. 2.3.15 «ПРАВИЛА УСТРОЙСТВА ЭЛЕКТРОУСТАНОВОК» (ПУЭ)..









**СПАСИБО ЗА
ВНИМАНИЕ!**