



СЛУЖБА СТРОИТЕЛЬНОГО НАДЗОРА
И ЖИЛИЩНОГО КОНТРОЛЯ КРАСНОЯРСКОГО КРАЯ

ОТДЕЛ НАДЗОРА ЗА ЖИЛИЩНЫМ СТРОИТЕЛЬСТВОМ





ОБЪЕКТЫ КАПИТАЛЬНОГО СТРОИТЕЛЬСТВА



ВСЕГО 276 объектов
капитального строительства

240 - ЖИЛЫХ ДОМОВ
36 - ИНЫХ ОБЪЕКТОВ

г. КРАСНОЯРСК

пос. Тура

ЗАТО Железногорска

г. Сосновоборск

Березовский район

г. Дивногорск



ОБЪЕКТЫ КУЛЬТУРНОГО НАСЛЕДИЯ КРАСНОЯРСКОГО КРАЯ

Ввод объектов Красноярского края в 2016 году

Торговый дом Семёнова-
Романова, 1880 г.г., г. Красноярск



Флигель Кобычева,
1837 г., г. Енисейск



Дом Дементьевых,
1860 г., г. Енисейск



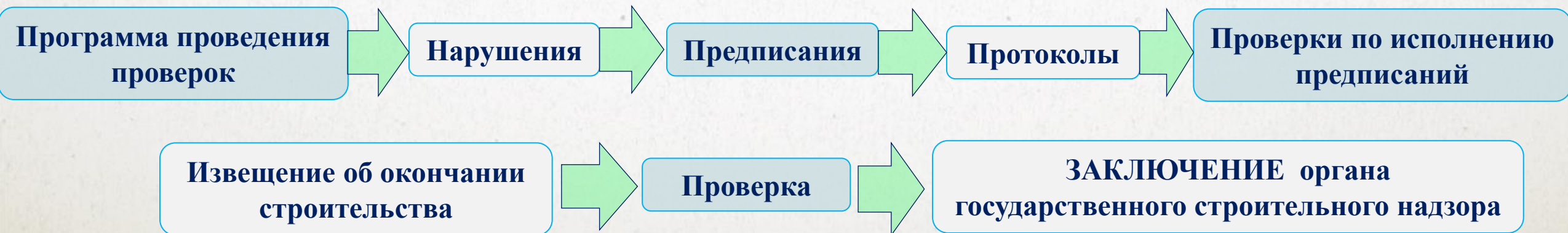
Дом Козицина,
начало XX в., г. Енисейск



На **01.06.2017** под надзором Службы находится **4 объекта**
культурного наследия г. Енисейска



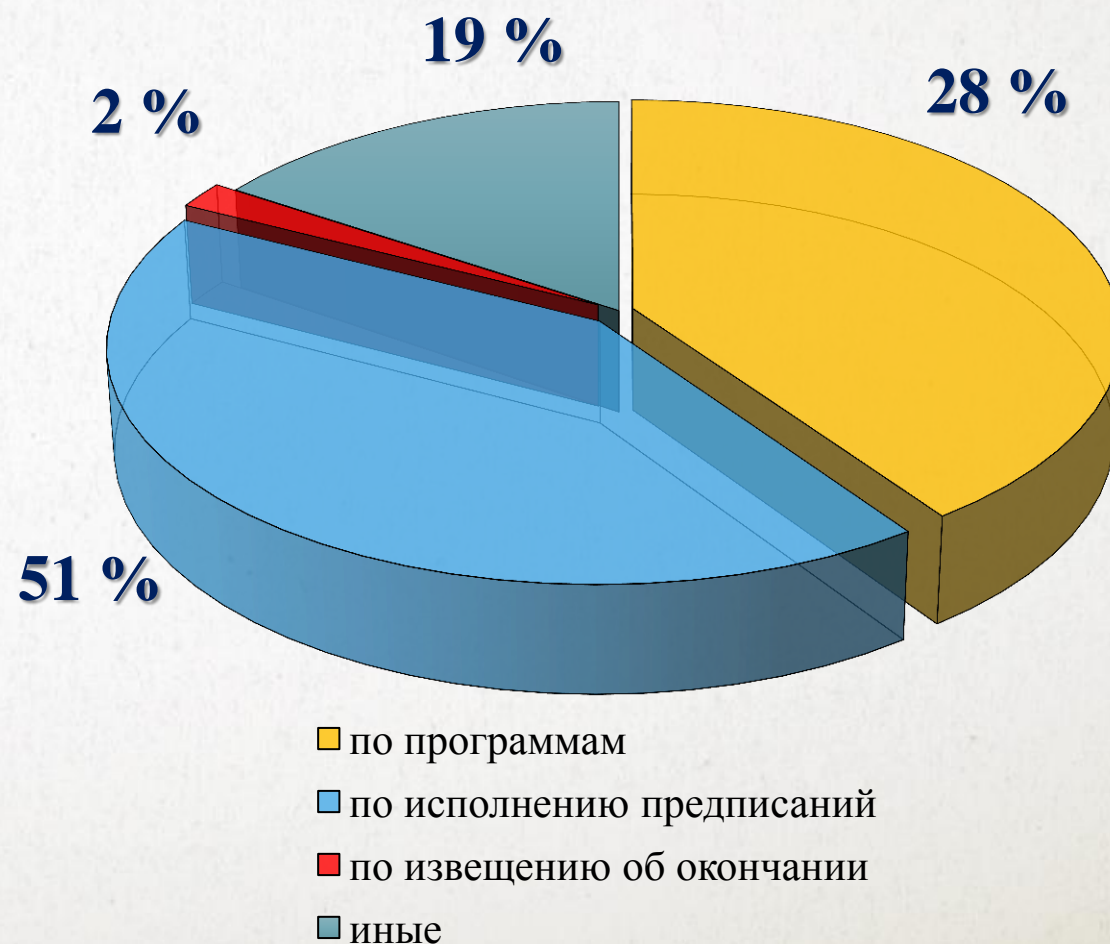
ОСУЩЕСТВЛЕНИЕ ГОСУДАРСТВЕННОГО СТРОИТЕЛЬНОГО НАДЗОРА





ОТДЕЛОМ ОЖС ПРОВЕДЕНО 736 ПРОВЕРОК за период 01.01.2017-31.05.2017 г.г.

Вид проверки	Количество
По программам	214
По исполнению предписаний	369
По извещению об окончании	16
Иные	137

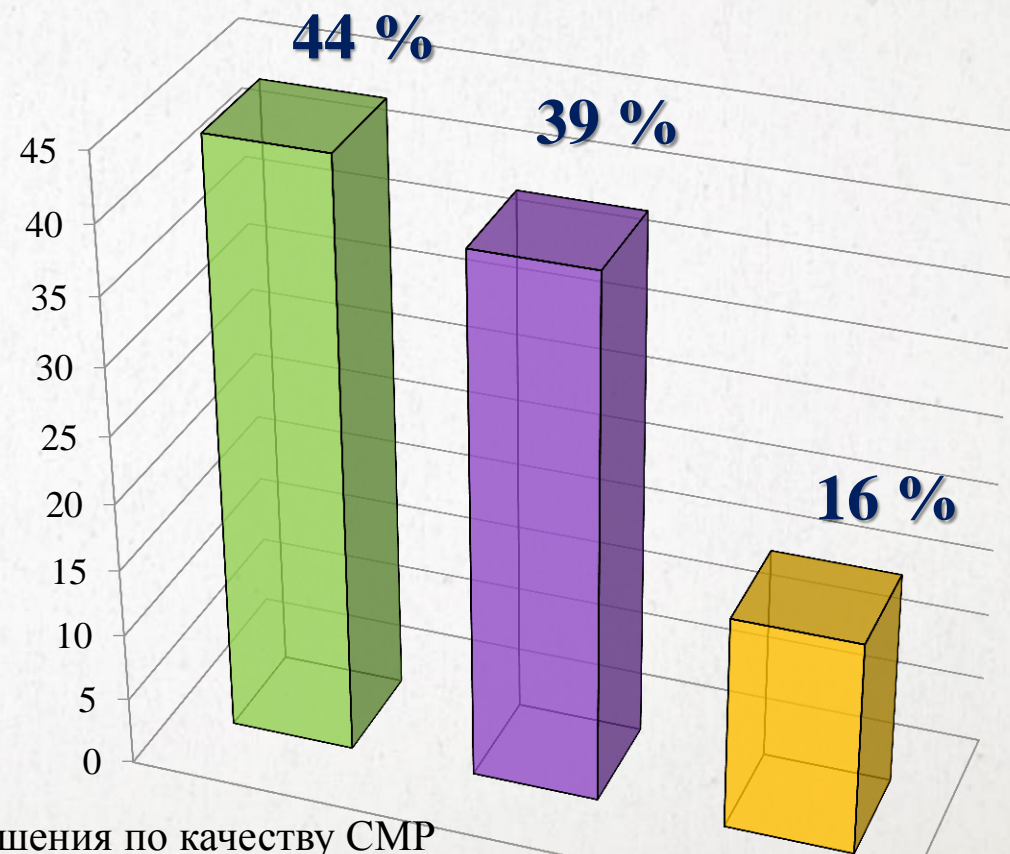




АНАЛИЗ ВЫЯВЛЯЕМЫХ НАРУШЕНИЙ НА ОБЪЕКТАХ ЖИЛИЩНОГО СТРОИТЕЛЬСТВА за период 01.01.2017-31.05.2017 г.г.

Всего выявлено **1579** нарушений

Вид нарушений	Количество
Нарушения по качеству СМР	44 %
Нарушения по части требований исполнительной документации	39 %
Нарушения по организации строительства	16 %



- Нарушения по качеству СМР
- Нарушения по части требований проектной документации
- Нарушения по организации строительства



Постановление Правительства РФ от 21.06.2010 N 468

"О порядке проведения строительного контроля при осуществлении строительства, реконструкции и капитального ремонта объектов капитального строительства"

СТРОИТЕЛЬНЫЙ

К О Н Т Р О Л Ь



ПОДРЯДЧИК



ЗАСТРОЙЩИК



ОСНОВНЫЕ НАРУШЕНИЯ

Земляные работы. Нулевой цикл

Замена проектных решений конструкций фундаментов требует повторного направления проектной документации на ЭКСПЕРТИЗУ

Производство работ в выемках с вертикальными стенками без крепления

Затопление котлована с последующим замачиванием грунтов





ОСНОВНЫЕ НАРУШЕНИЯ

Строительно-монтажные работы

Бетонирование в зимний период



Смещение от оси, границ бетонирования между колонны/перекрытия



Не качественное вибрирование, образование раковин, оголение арматуры





ОСНОВНЫЕ НАРУШЕНИЯ

Устройство НВФС

**Замена комплектующих
элементов фасада**

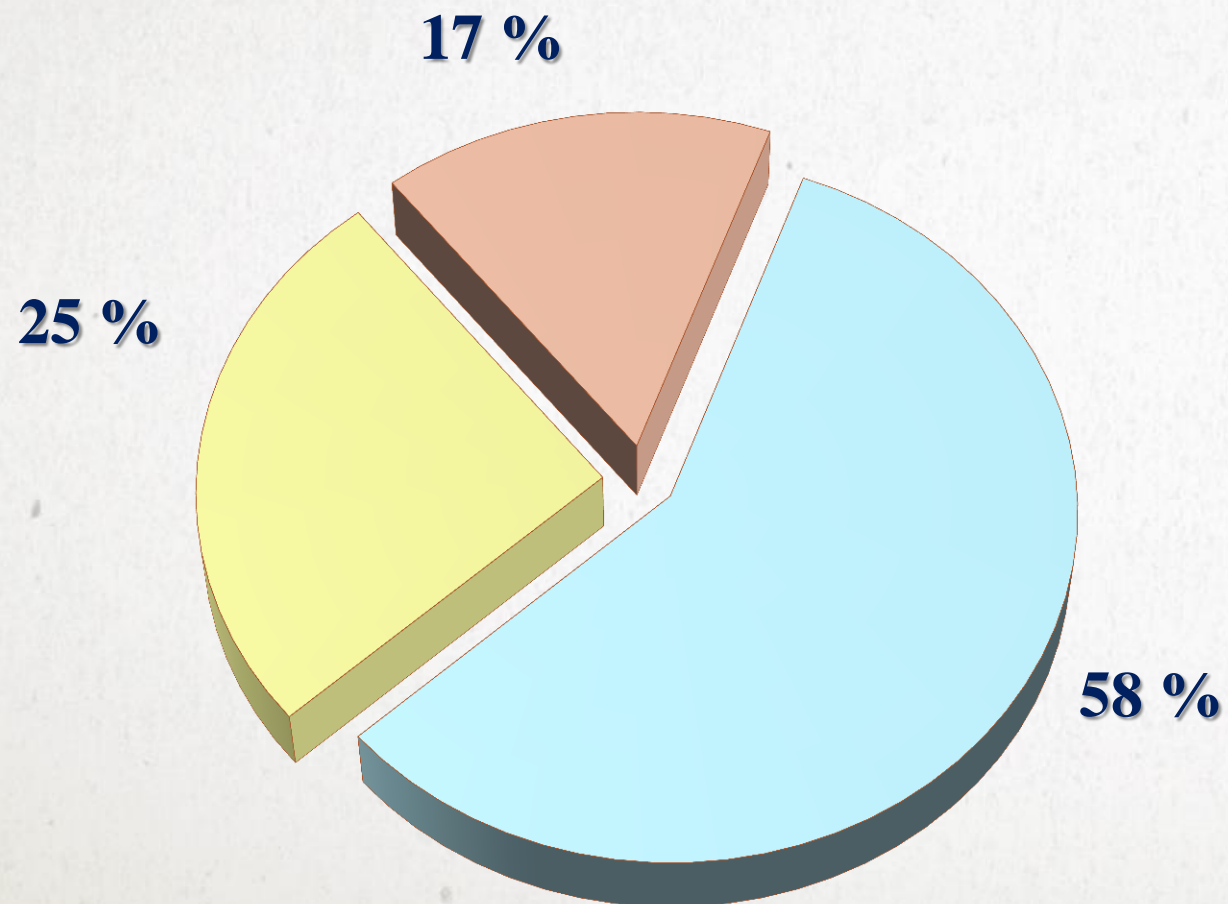
**Использование материалов, не
имеющих документов качества**

**Неправильное крепление
каркаса и утеплителя,
замачивание, повреждение**





ОТЧЕТ ПО АДМИНИСТРАТИВНЫМ ДЕЛАМ за период 01.01.2017-31.05.2017 г.г.



Всего составлено		170 протоколов	
	ч. 6 ст. 19.5	99	58 %
	ч. 1 ст. 9.4	42	25 %
	Иные статьи	29	17 %





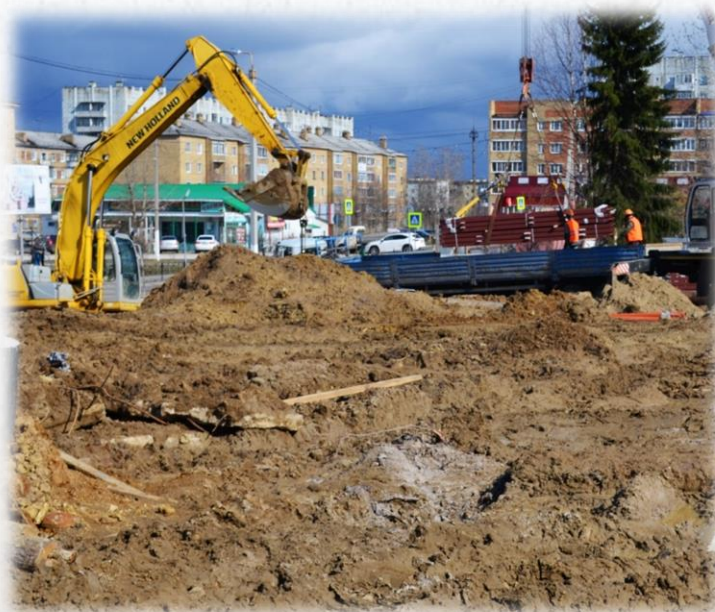
АНАЛИЗ ОБРАЩЕНИЙ ГРАЖДАН, ПОСТУПИВШИХ В СЛУЖБУ ПО ВОПРОСАМ ЖИЛИЩНОГО СТРОИТЕЛЬСТВА

Всего рассмотрено **115** обращений

Несогласие
с новым строительством



Негативное влияние
нового строительства на
существующую застройку



Дефекты, выявленные
в ходе эксплуатации





В весенне-летний период ежегодно проводятся
РЕЙДЫ по ОРГАНИЗАЦИИ СТРОИТЕЛЬНОГО ПРОИЗВОДСТВА
на территории г. Красноярска при участии администрации районов



ЗА нарушение ПРАВИЛ БЛАГОУСТРОЙСТВА, озеленения и содержания территорий и строений, а равно правил по обеспечению чистоты и порядка в городах и населенных пунктах статьей 5.1 Закона Красноярского края «Об административных правонарушениях» от 02.10.2008 № 7-2161 ПРЕДУСМОТРЕНА АДМИНИСТРАТИВНАЯ ОТВЕТСТВЕННОСТЬ,
протоколы составляют члены административных комиссий районных администраций.



СОВЕЩАНИЯ в 2017 году

ЯНВАРЬ 2017г. в рамках Архитектурно-строительного форума проведен круглый стол «КАЧЕСТВО строительства – КАЧЕСТВО жизни»

МАРТ 2017г. в МВДЦ «СИБИРЬ» проведено совещание «Итоги деятельности по осуществлению государственного строительного надзора в 2016 г.»

ИЮНЬ 2017г. совещание «Вопросы жилищного строительства в центральной группе районов» с участием администраций г.Сосновоборска, г.Дивногорска и застройщиков



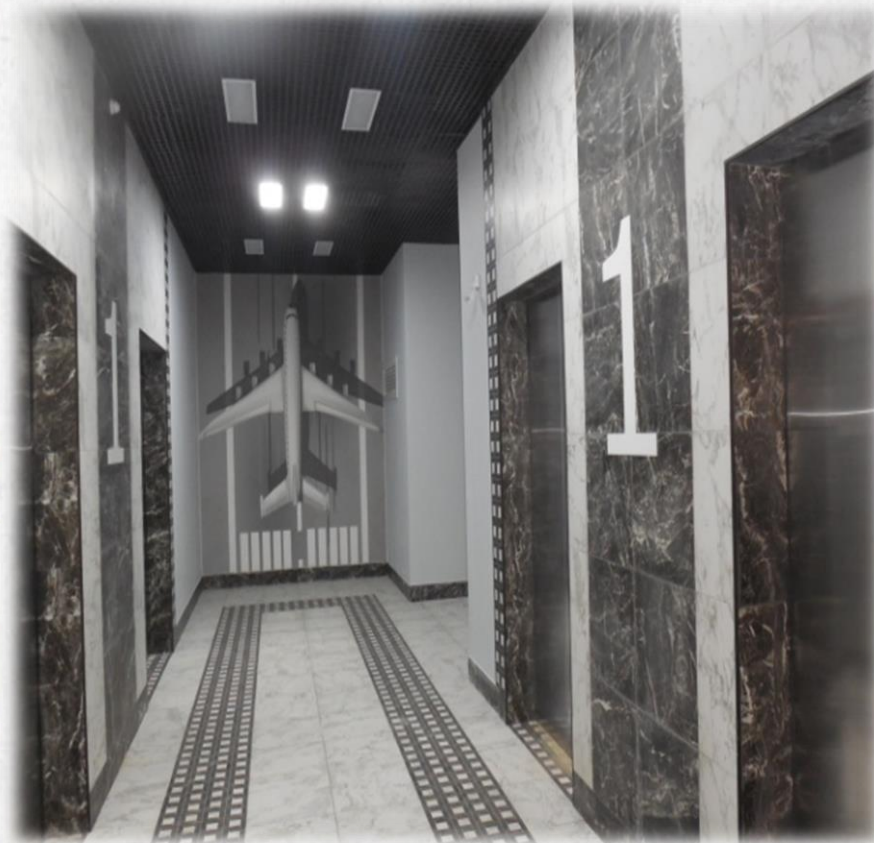


МОНИТОРИНГ НОВОСТРОЕК





МОНИТОРИНГ НОВОСТРОЕК





МОНИТОРИНГ НОВОСТРОЕК





МОНИТОРИНГ НОВОСТРОЕК





МОНИТОРИНГ НОВОСТРОЕК





КОНКУРСЫ ко ДНЮ СТРОИТЕЛЯ

- **«ЛУЧШАЯ ОРГАНИЗАЦИЯ СТРОИТЕЛЬНОЙ ПЛОЩАДКИ»**
- **«САМАЯ БЕЗОПАСНАЯ СТРОИТЕЛЬНАЯ ПЛОЩАДКА»**
- **«САМАЯ ЛУЧШАЯ КОНЦЕПЦИЯ БЛАГОУСТРОЙСТВА И ОЗЕЛЕНЕНИЯ НОВОСТРОЙКИ/ЖИЛОГО КВАРТАЛА»**
- **«ОТ ЗАСТРОЙЩИКОВ МНОГОКВАРТИРНЫХ ЖИЛЫХ ДОМОВ К УПРАВЛЯЮЩЕЙ КОМПАНИИ»**
- **«САМЫЙ ДИСЦИПЛИНИРОВАННЫЙ ЗАСТРОЙЩИК/ПОДРЯДЧИК»**





НАГРАЖДЕНИЕ ПОБЕДИТЕЛЕЙ КОНКУРСА «ЛУЧШИЕ СТРОИТЕЛЬНЫЕ ПЛОЩАДКИ – 2016»



Спасибо за внимание

